



UNIwersytet  
Przyrodniczy  
we Wrocławiu

# Działalność naukowa Jana Tomaszewskiego w latach 1910-1922

Prof. dr hab. Cezary Kabała  
Instytut Nauk o Glebie i Ochrony Środowiska  
Uniwersytet Przyrodniczy we Wrocławiu

Uroczystość nadania sali IVC imienia prof. J. Tomaszewskiego, 17.06.2019

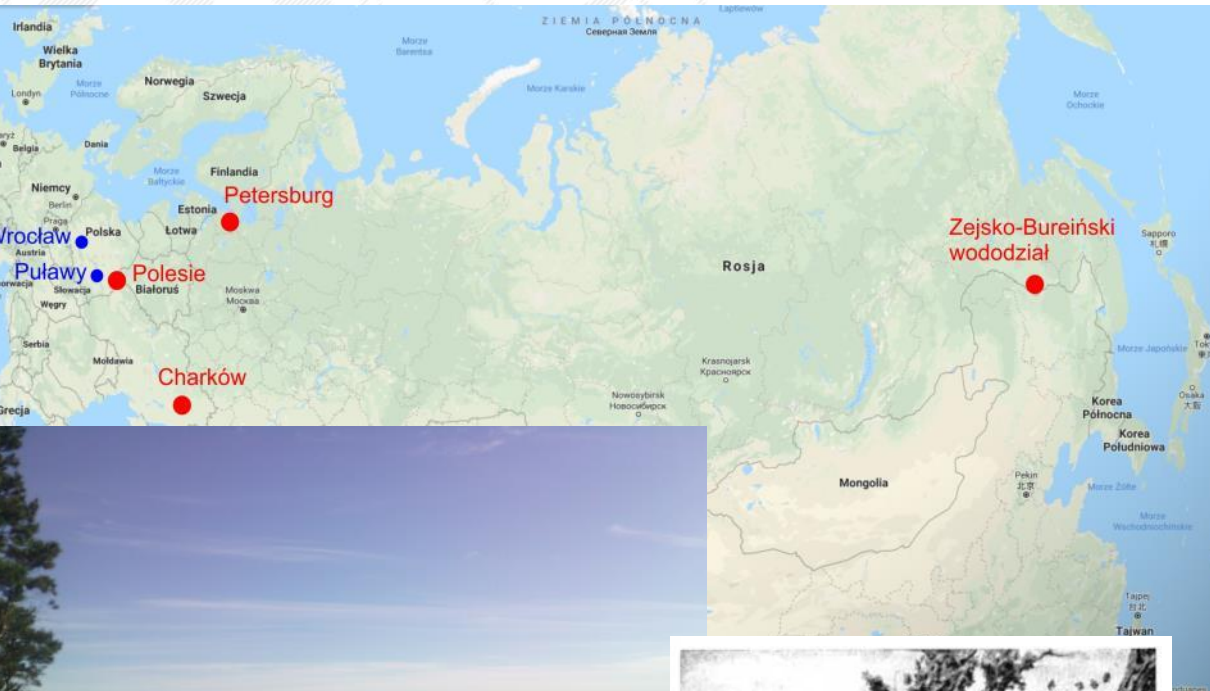
# Studia na Wydziale Leśnym Instytutu Rolniczego i Leśnego w Nowoaleksandryjsku (Puławy) 1905-1909

Studiował pod kierunkiem m.in. K. Glinki,  
późniejszego profesora Uniwersytetu Petersburskiego, który od 1909 roku  
organizował na zlecenie Ministerstwa Rolnictwa ekspedycje naukowo-  
gospodarcze na Syberię i Daleki Wschód



# Cesarska Ekspedycja Amurska na Daleki Wschód (1910)

Cel ekspedycji: ustalić warunki kolonizacji obszaru Niziny Zejsko-Bureińskiej  
J. Tomaszewski uczestniczy jako gleboznawca - hydrolog



Парковые дубравы в Зейско-Буренской лесостепи  
Фото Л. Савиной

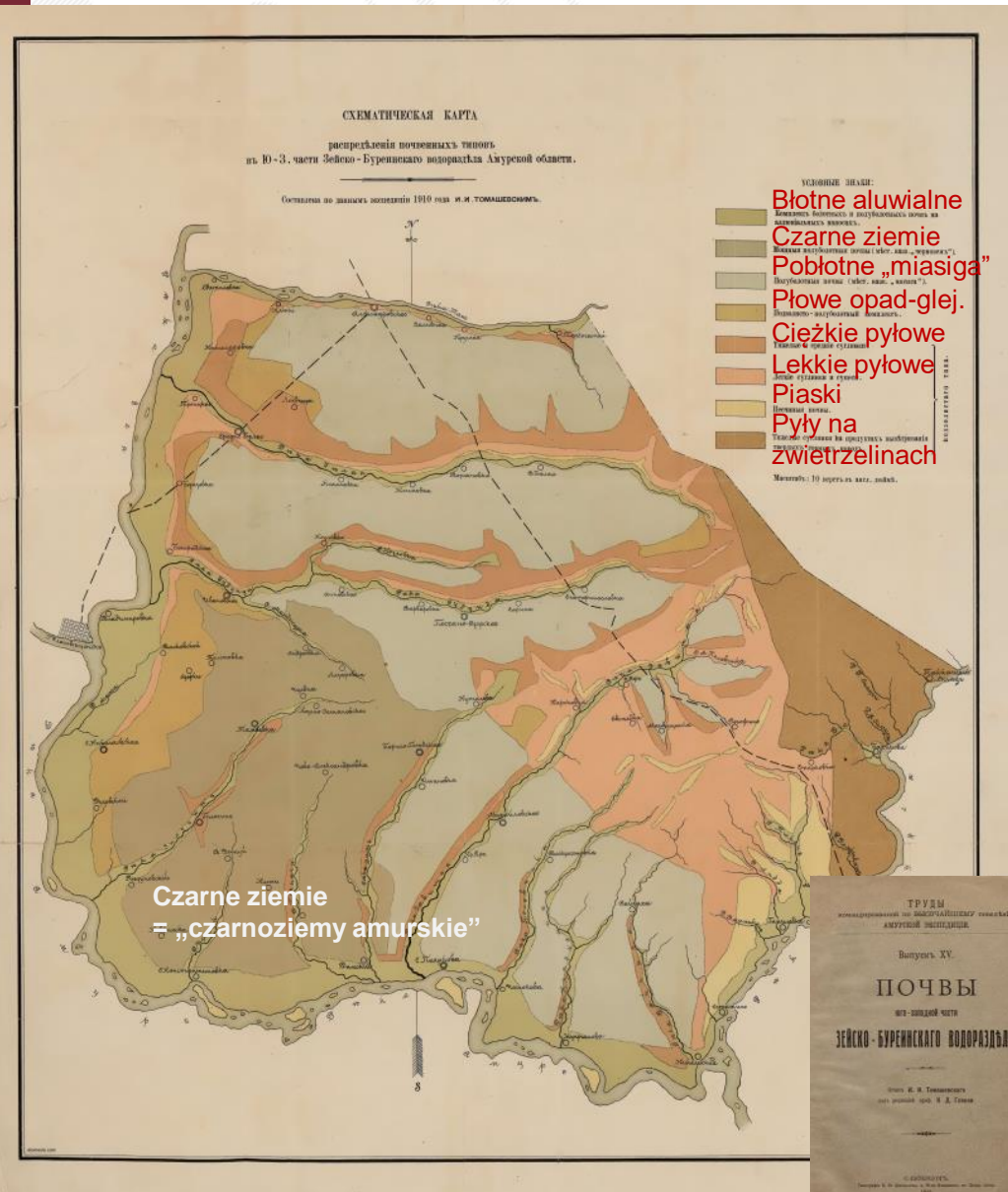
# Cesarska Ekspedycja Amurska na Daleki Wschód (1910)

Tomaszewski wykreślił mapę gleb uwzględniającą:

- skały macierzyste gleb
- stosunki hydrologiczne
- procesy glebotwórcze

„Czarnoziemom amurskim” przypisał genezę, jaką 40 lat później Kowaliński ustalił dla czarnych ziem wrocławskich:

- gleby wyraźnie podlegają przesuszeniu wskutek regionalnego obniżenia zwierciadła wód gruntowych
- stadium gleby błotnej
- stadium gleby łąkowo-błotnej
- stadium czarnej ziemi
- pod lasem: stadium degradacyjne (płowienie)



# Zimą: praca w laboratorium, odczyty i dyskusje naukowe w stolicy imperium

- Materiały pobrane w trakcie ekspedycji amurskiej oraz w latach następnych (1911, 1912, 1913) analizowane były w laboratoriach Wolnego Towarzystwa Ekonomicznego, a potem Wydziału Leśnego Uniwersytetu Petersburskiego
- Wyniki prac były na bieżąco prezentowane na posiedzeniach komisji naukowych, a następnie publikowane
- Podczas zimowych pobytów w Petersburgu, Tomaszewski bardzo blisko współpracował z K. Glinką, a także zapoznał się z K. Giedrojciem, S. Nieustrujewem, L. Prasłowem i in.
- Jego wyniki i wnioski zostały przyjęte bardzo pozytywnie, w efekcie czego został przyjęty do szeregu towarzystw naukowych oraz powierzono mu samodzielną misję w Guberni Astrachańskiej

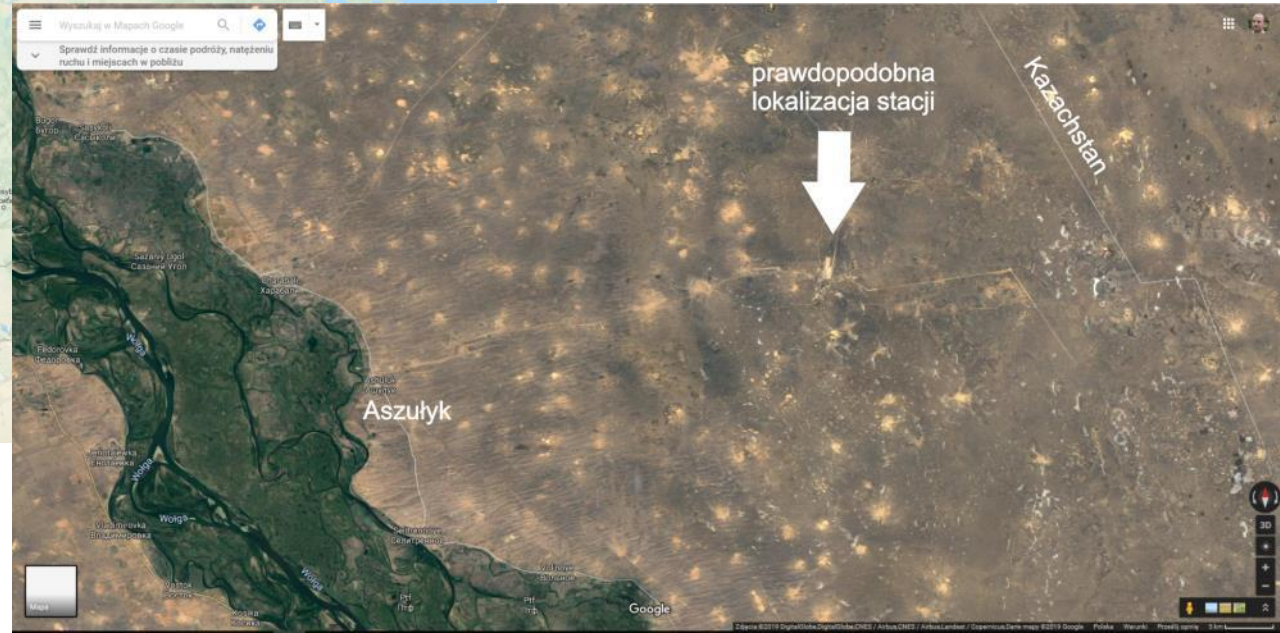
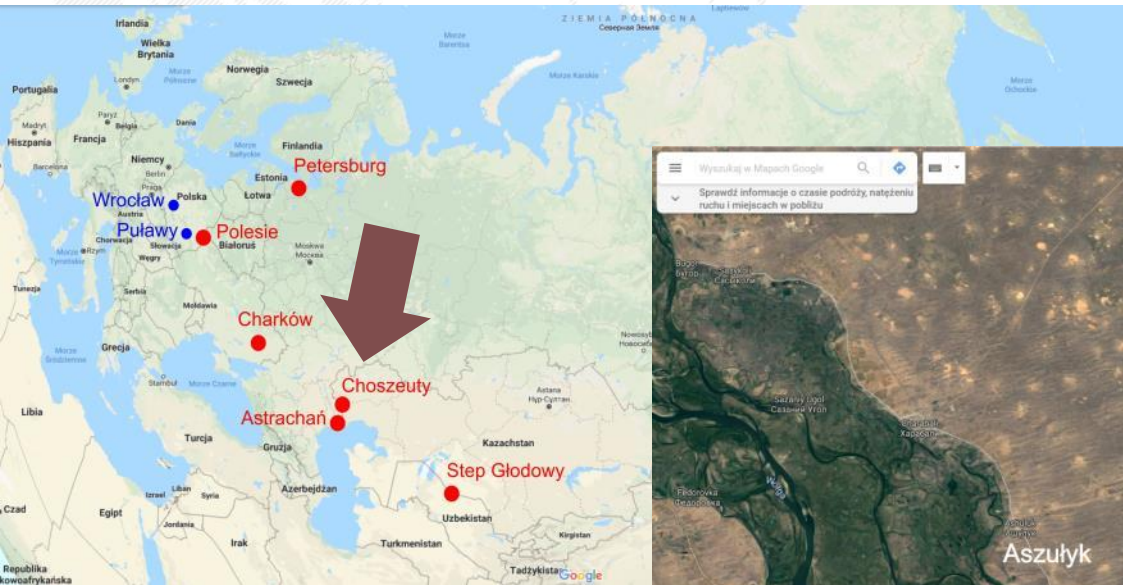
# 2011: Badania w strefie przejściowej stepu i lasostepu

Ministerstwo Leśnictwa powierzyło Tomaszewskiemu misję przeprowadzenia badań nad kondycją lasów ochronnych na zdegradowanych czarnoziemach w guberni Charkowskiej (Ukraina)



# Jesień 2011: wyjazd do Stacji Doświadczalnej Choszeuty (ok. 120 km N od Astrachania)

- Ministerstwo Rolnictwa (Komisja Melioracji) powierzyło Tomaszewskiemu misję organizacji Stacji Doświadczalnej w strefie suchego stepu i półpustyni
- Głównym zadaniem Stacji miały być badania nad dynamiką wody gruntowej w glebach półpustyni oraz określenie zasad racjonalnego zagospodarowania tych gleb



# Strefa suchego stepu i półpustyń



„Głodowy step”  
w Kazachstanie  
opady: 100-200 mm/rok

Step w rejonie Stacji Choszeuty  
opady na Nizinie Nadkaspiskiej:  
ok. 100 mm/rok

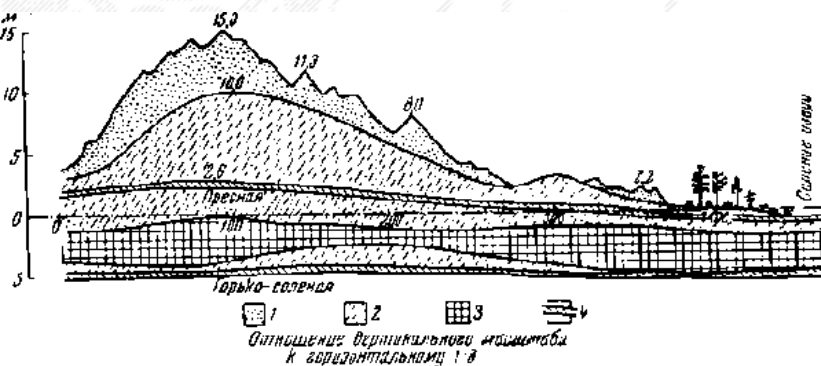
Lotne piaski nadkaspijskie





# Prace J. Tomaszewskiego w Choszeutach (1912-1922)

- z inicjatywy K. Glinki podjął badania doświadczalne nad procesem kondensacji pary wodnej w glebach piaskowych oraz nad dynamiką wody gruntowej w piaskach wydmyowych
- prowadził szeroko zakrojone badania nad istotą oraz dynamiką procesów eolicznych, a także nad zależnościami między czynnikiem geomorfologicznym i hydrologicznym a przestrzennym zróżnicowaniem gleb – w szczególności nad genezą gleb słonych
- zakładał plantacje drzew liściastych i krzewów oraz bylin i traw badając przemiany gleb i środowisk na plantacjach, szczególności zmiany właściwości hydrologicznych i fizykochemicznych
- próbował ustalić w jakim stopniu można eksploatować naturalna roślinność suchego stepu bez uruchamiania negatywnych zjawisk erozyjnych



# 1915-17: misja irygacyjna w Głodowym Stepie nad Syr-Darią

- Na czele dużej grupy specjalistów z różnych dyscyplin skierowany został nad Syr-Darię, aby opracować plany nawodnień gleb Głodowego Stepu i aktywizacji rolnictwa
- Plany te zrealizowane zostały dopiero w latach 50-tych przez ZSRR



## Okres wojenny i powojenny

- w czasie wojny światowej, J. Tomaszewski został zmobilizowany, ale uzyskał status „niezastąpionego specjalisty” i zwolniony z armii na rzecz misji na Syr-Darią
- w 1917 stanął na czele kolejnego interdyscyplinarnego zespołu specjalistów mającego opracować koncepcje zagospodarowania ogromnych połaci suchego stepu na Nizinie Nadkaspjskiej
- w okresie rewolucji, wojny domowej i rozpadu imperium carskiego stacja prawdopodobnie przestaje działać, a J. Tomaszewski przenosi się do Astrachania, gdzie podejmuje się pracy w administracji
- w 1919 roku przekazuje władzom plan rolniczego zagospodarowania suchych stepów
- w roku akademickim 1921/1922 dostaje posadę profesora Wydziału Agronomicznego Uniwersytetu Astrachańskiego i prowadzi wykłady z gleboznawstwa
- ostatecznie decyduje się na powrót do kraju

# Efekty dziesięcioletnich badań – materiały do międzynarodowego doktoratu

- Tomaszewski J. 1910. Iz ekskursji w Garbatskoje leśniczestwo. Lesopromyszlennyj Wiestnik. Moskwa
- **Tomaszewski J. 1912. Poczwy Zejsko-Bureinskiego wodorazdiela Amurskiej Obłasti. Trudy Amurskoj Ekspiedycji, tom 15, Petersburg (pod redakcją K. Glinki)**
- Tomaszewski J. 1913. K woprosu o jestiestwienno-istoriczeskich usłowijach Czugujewo-Babczanskoj daczki Charkowskoj guberni. Lesnoj Żurnał, Petersburg
- **Tomaszewski J. 1914. O jestiestwienno-istoriczeskich usłowijach Choszeutowskiego zakraplajemogo uczastka Astrachanskoj guberni. Sbornik statiej po pieszczanoowraznym rabotam, tom 3, Petersburg**
- **Tomaszewski J. 1918. Jestiestwienno-istoriczeskija usłowija Kirgizskoj Stiepi. Izd. Astrach. Gubziemotdieła, Astrachań**
- Tomaszewski J. 1919. Eołowyje agienty poczwoobrazowanija w zonie suchieh stiepiej. Izd. Astrach. Gubziemotdieła, Astrachań
- Tomaszewski J. 1919. Wodoudierżiwajuszczaja sposobnost poczw i pieskow. Astrachanskij Kraj, Astrachań
- **Tomaszewski J. 1921. Wodnyja swojstwa poczw i pieskow na jugie Astrachanskoj guberni. Monografia, Astrachań**
- Tomaszewski J. 1921. O borbie s zasuchoj w usłowijach jugo-wostoka Rossii. Astrachanskij Kraj, Nr 7, Astrachań